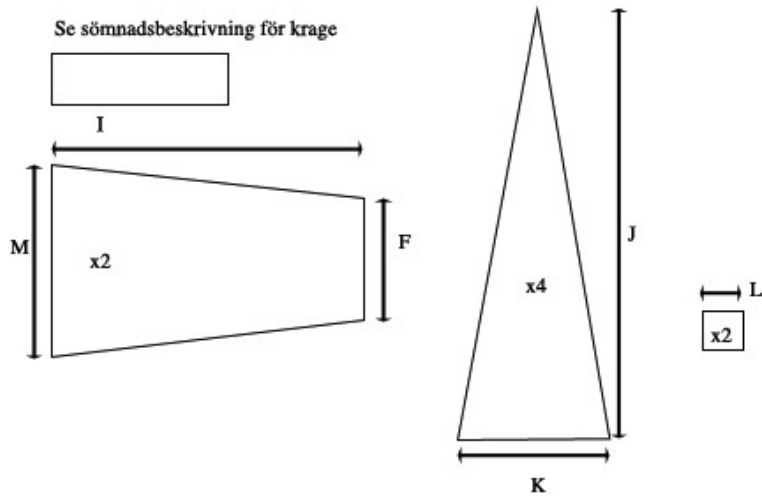
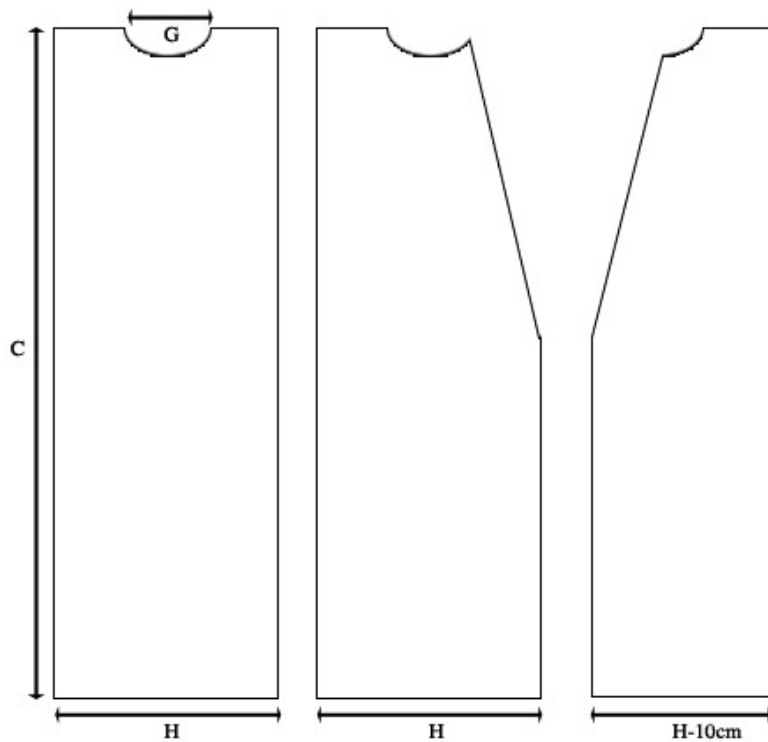


LUFT, YTTERKJORTEL



Lufts ytterkjortel är ett strikt, kroppsnära plagg som inte lämnar mycket rörelsevidd. Från midjan och ner är den ordentligt utställd för att ge stor vidd. Kragen är hög (ca 6 cm) och ofta går den inte hela vägen ihop framtill. Kjorteln knäpps på bärarens vänstra sida och längden på kjorteln är ner till ca 20 cm från marken.

Luft, kjortel



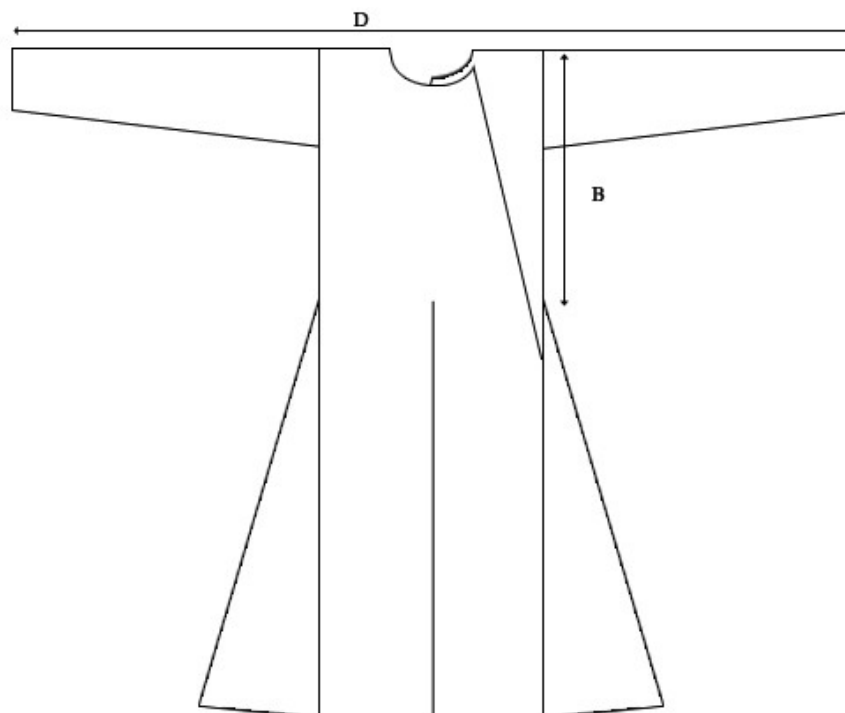
- A- Överkroppsvidd (omkrets nästan över höftbenen och under armarna där du är som störst) + 4 cm rörelsevidd. (____ cm)
- B- Axeln ner till midja. (____ cm)
- C- Axeln ner till 20 cm över golvet. (____ cm)
- D- Handled till handled (sträck armarna rakt fram och mät från handledsknölen bakom axeln bak till lägsta nackkotan och dubbla måttet). (____ cm)
- F- Handomkrets (så tajt ärmen kan vara för att kunna dra den över handen) (____ cm)
- G- Halshålsbredd (mät hur bred halsen är i en rak sträcka framifrån) (____ cm)
- H- Dela A (inkl. rörelsevidd) på två för att få ut bredden på bålen (H). (____ cm)
- Ta bort H från måttet D för att få ärmarnas gemensamma längd. (____ cm)
- I- Dela det måttet på två för att få en ärmlängd (I). (____ cm)
- J- Ta bort B från plagglängden C för att få kilarnas höjd (J)

Här tillkommer ett par någorlunda fasta mått:

K- Kilarnas bredd: 32 cm

L- Ärmspjällens (kilarna under ärmen) sidor: 8x8 cm

M- Ärmens vidd mot bålen: 40 cm



INSTRUKTIONER

Klipp ut alla delarna med ca 1 cm sömsmån runt om (mer längs ärmhål och ytterkanter beroende på fällvariant).

1. Sy fast ärmspjället i ärmens ena underkant. Sy sedan ihop ärmens och ärmspjällets andra söm så att den viks på diagonalen och hamnar i armhålan. Lägg de ihopsydda ärmarna platt (så att ärmspjället blir en triangel) och markera axelsömmen där ärmens viks.
2. Sy axelsömmarna så att den större främre biten hamnar med knäppkanten på vänster sida på bäraren.
3. Nåla fast ärmens så att dess axelmarkering hamnar mot axelsömmen och sy. Lämna sidsömmen under ärmens tills vidare.
4. Lägg kilen mot sidsömmen så att nederkanterna stämmer och sy en söm nedifrån upp mot spetsen. Sy sedan kilens andra söm och plaggets sidsöm.
5. Sy in kilen mitt fram och mitt bak på samma sätt.
6. Ta på plagget och mät runt halsringningen för att få kragens längd. Höjden är ca 6 cm. Klipp ut med sömsmån.
7. Vik kragen längs med så att utsidan är inåt och sy kortsidorna. Vänd kragen ut och in och nåla fast kragens yttersida mot halshålets yttersida (Se till att mitt bak på kragen stämmer med mitt bak i nacken). Sy ihop dessa två lager, ställ sedan kragen upp och vik in kragens inre sömsmån. Nåla och sy fast.
8. Fälla kanterna och ärmhålen.
9. Fäst knäppning och dekorera med band, fjädrar & mönster av liggande V:n (pilar).