

ELD, YTTERKJORTELEN



Elds ytterkjortel är vid nog för att kunna arbeta och röra sig i. Den når till ca 10 cm ovanför knät och är utställd från midjan och ner. Kragen är medelhög (ca 3.5 cm) och når hela vägen runt nacken. Kjorteln knäpps på bärarens vänstra sida och ärmarna når till ca 10 cm ovanför armbågen.

MÅTT

A- Överkroppsvidd(omkrets nånstans över höftbenen och under armarna där du är som störst) + 6 cm rörelsevidd. (____cm)

B- Axeln ner till midja. (____cm)

C- Axeln ner till 10 cm ovanför knät. (____cm)

D- Nacke till ärmlängd (Mät från lägsta nackkotan ut längs ovansidan av axeln och ner till 10 cm över armbågen. Dubbla sen måttet). (____cm)

E- Halshålsbredd (mät hur bred halsen är i en rak sträcka framifrån) (____cm)

F- Dela A (inkl. rörelsevidd) på två för att få ut bredden på bålen (F). (____cm)

Ta bort F från måttet D för att få ärmarnas gemensamma längd. (____cm)

G- Dela det måttet på två för att få en ärmlängd (G). (____cm)

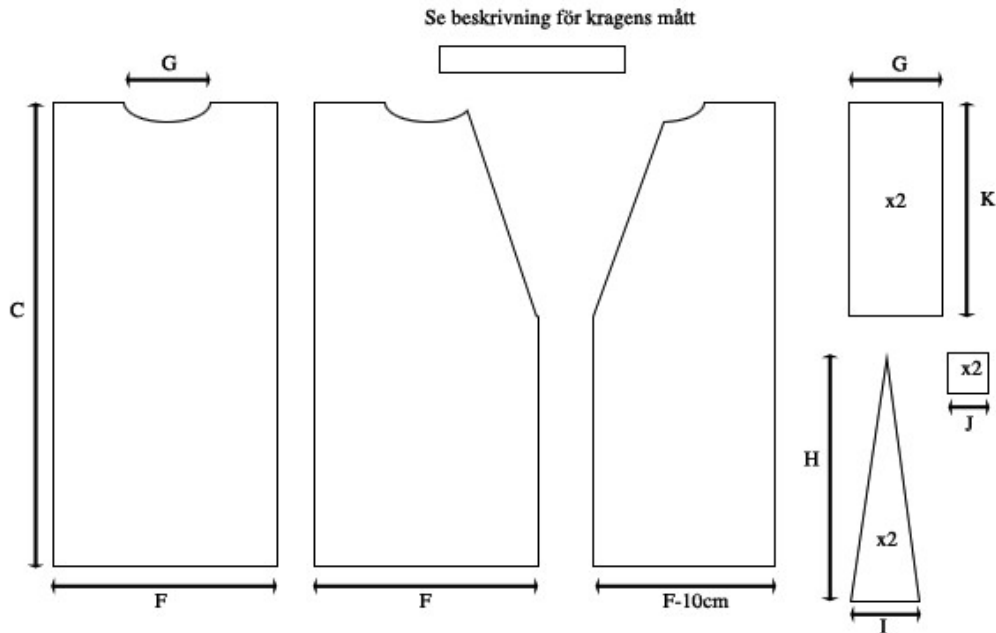
H- Ta bort B från plagglängden C för att få kilarnas höjd (H)

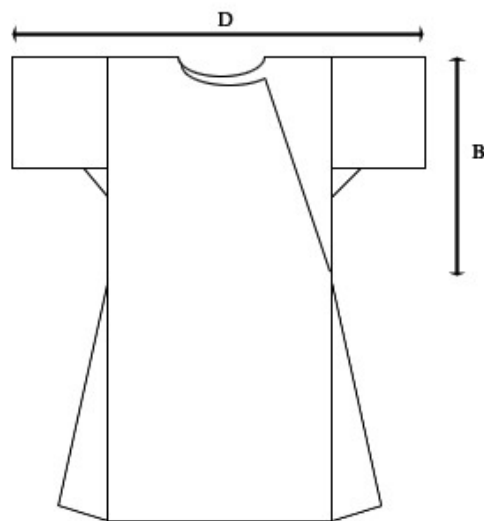
Här tillkommer ett par någorlunda fasta mått:

I- Kilarnas bredd: 14 cm

J- Ärmspjällens (kilarna under ärmen) sidor: 8x8 cm

K- Ärmens vidd mot bålen: 45 cm





INSTRUKTIONER:

Klipp ut alla delarna med ca 1 cm sömsmån runt om (mer längs ärmhål och ytterkanter beroende på fällvariant).

1. Sy fast ärmspjället i ärmens ena underkant. Sy sedan ihop ärmen och ärmspjällets andra söm så att den viks på diagonalen och hamnar i armhålan. Lägg de ihopsydda ärmarna platt (så att ärmspjället blir en triangel) och markera axelsömmen där ärmen viks.
2. Sy axelsömmarna på fram och bakstycken så att den större av de främre bitarna hamnar med knäppkanten på vänster sida på bäraren.
3. Nåla fast ärmen så att dess axelmarkering hamnar mot axelsömmen och sy. Lämna sidsömmen under ärmen tills vidare.
4. Lägg kilen mot sidsömmen så att nederkanterna stämmer och sy en söm nedifrån upp mot spetsen. Sy sedan kilens andra söm och plaggets sidsöm.
6. Ta på plagget och mät runt halsringningen för att få kragens längd. Höjden är ca 3.5 cm. Klipp ut med sömsmån.
7. Vik kragen längs med så att utsidan är inåt och sy kortsidorna. Vänd kragen ut och in och nåla fast kragens yttersida mot halshålets yttersida (Se till att mitt bak på kragen stämmer med mitt bak i nacken). Sy ihop dessa två lager, ställ sedan kragen upp och vik in kragens inre sömsmån. Nåla och sy fast.
8. Fålla kanterna och ärmhålén.
9. Fäst knäppning och dekorera med band, smycken av horn & /// - mönster i sekvenser